

**Robert Bosch S.A.**

Av. Infante Dom Henrique  
Lote 2 E - 3 E -  
1800-220 Lisboa  
Portugal  
[www.bosch.pt](http://www.bosch.pt)

Bosch today 2021

# MU DAR PA RAD IGMAS

**Criatividade  
Tecnologia  
Confiança**

Bosch today 2021



O mundo vive tempos de mudança de paradigmas económicos e sociais – alicerçados sobretudo pela digitalização contínua e pela tangível mudança climática, e tudo isto intensificado pelo impacto da pandemia do coronavírus. A única forma de enfrentar estes enormes desafios é aventurar por novos caminhos e seguir abordagens marcadas pela criatividade e responsabilidade. Com inovações estimuladas pela inspiração, baseadas em tecnologia de excelência, e caracterizadas pela confiabilidade, estamos a moldar o futuro dos negócios, da sociedade e da tecnologia.

A revista digital que acompanha o nosso último relatório anual destaca apenas alguns deles.  
[annual-report.bosch.com](http://annual-report.bosch.com)



[bosch.com](http://bosch.com)  
[bosch-press.com](http://bosch-press.com)



BoschGlobal

## O Grupo Bosch

é um fornecedor líder global de tecnologia e serviços. Emprega cerca de 395.000 colaboradores em todo o mundo (a 31 de dezembro de 2020). A empresa gerou vendas de 71,5 mil milhões de euros em 2020. As suas operações estão divididas em quatro áreas de negócios: soluções de mobilidade, tecnologia industrial, bens de consumo e energia e tecnologia de edifícios. Como fornecedor líder de IoT, a Bosch oferece soluções inovadoras para casas inteligentes, indústria 4.0 e mobilidade conectada. A Bosch persegue uma visão de mobilidade sustentável, segura e empolgante. Através da sua experiência em tecnologia de sensores, software e serviços, bem como sua própria cloud IoT, a Bosch oferece aos seus clientes soluções conectadas e integradas através de uma única fonte. O objetivo estratégico do Grupo Bosch é facilitar e conectar a vida com produtos e soluções que contêm inteligência artificial (AI) ou que foram desenvolvidos ou fabricados com a sua ajuda. A Bosch melhora a qualidade de vida em todo o mundo com produtos e serviços inovadores e que despertam entusiasmo. Em resumo, a Bosch cria tecnologia "para a vida". O Grupo Bosch é constituído pela Robert Bosch GmbH e as cerca de 440 subsidiárias e localizações regionais em 60 países. Incluindo parceiros de vendas e serviços, a rede de fabricação, engenharia e de vendas da Bosch abrange quase todos os países do mundo. Com as suas mais de 400 localizações em todo o mundo, o Grupo Bosch é neutro em carbono desde o primeiro trimestre de 2020. A base para o crescimento futuro da empresa é a sua capacidade de inovação. Em 129 localizações em todo o mundo, a Bosch emprega cerca de 73.000 colaboradores na área de pesquisa e desenvolvimento, dos quais cerca de 34.000 são engenheiros de software.



### SOLUÇÕES DE MOBILIDADE

Soluções para Transmissões  
Sistema de Controlo de Chassis  
Condução Elétrica  
Cross-Domain Computing Solutions<sup>1</sup>  
Multimédia Automóvel<sup>2</sup>  
Eletrónica Automóvel  
Aftermarket Automóvel  
Direção Automóvel  
Soluções de Mobilidade Conectada  
eBike Systems

*Outros negócios:*  
Bosch Engineering GmbH  
ETAS GmbH  
ITK Engineering GmbH  
Two-Wheeler e Powersports



### TECNOLOGIA INDUSTRIAL

Tecnologias de Condução e Controlo<sup>3</sup>

*Outros negócios:*  
Bosch Connected Industry  
Robert Bosch Manufacturing Solutions GmbH

A empresa foi criada em Estugarda, em 1886, por Robert Bosch (1861-1942) como "Oficina de Mecânica de Precisão e Engenharia Elétrica". A estrutura de propriedade especial da Robert Bosch GmbH garante a liberdade empreendedora do Grupo, possibilitando que a empresa planeie a longo prazo e realize investimentos iniciais significativos no sentido de garantir o seu futuro. Noventa e dois por cento do capital social da Robert Bosch GmbH é detido pela Robert Bosch Stiftung GmbH, uma fundação de caridade. A maioria dos direitos de voto é detida pela Robert Bosch Industrietreuhand KG, um fundo industrial. As funções ligadas ao empreendedorismo são executadas pelo fundo. As ações restantes são detidas pela família Bosch e pela Robert Bosch GmbH.

Acionistas da Robert Bosch GmbH



**Acionistas**  
**1%** Robert Bosch GmbH  
**5%** ERBO II GmbH/  
Família Bosch  
**94%** Robert Bosch  
Stiftung GmbH



**Direitos de voto**  
**7%** Família Bosch  
**93%** Robert Bosch  
Industrietreuhand KG



### BENS DE CONSUMO

Ferramentas elétricas<sup>4</sup>  
BSH Hausgeräte GmbH

*Outros negócios:*  
Bosch Healthcare Solutions GmbH  
Bosch.IO GmbH  
grow platform GmbH  
Robert Bosch Venture Capital GmbH



### ENERGIA E TECNOLOGIA DE EDIFÍCIOS

Tecnologia de Edifícios  
Termotecnologia  
Bosch Global Service Solutions

*Outros negócios:*  
Robert Bosch Smart Home GmbH

1. Desde 1 janeiro 2021  
2. Até 31 dezembro 2020  
3. Bosch Rexroth AG (100% Bosch-owned)  
4. Robert Bosch Power Tools GmbH

## CINCO ANOS EM RESUMO DO GRUPO BOSCH

Dados em milhões de euros

	2016	2017	2018	2019	2020
Vendas	73,129	78,066	78,465	77,721	71,494
percentagem de vendas geradas fora da Alemanha	80	80	79	80	79
Custos de investigação e desenvolvimento <sup>1</sup>	6,911	7,264	5,963	6,079	5,890
percentagem correspondente à receita de vendas	9.5	9.3	7.6	7.8	8.2
Despesas de capital	4,252	4,345	4,946	4,989	3,312
na Alemanha	1,580	1,546	1,757	1,718	1,469
fora da Alemanha	2,672	2,799	3,189	3,271	1,843
percentagem correspondente à receita de vendas	5.8	5.6	6.3	6.4	4.6
como percentagem de depreciação	141	140	159	146	101
Número médio anual de colaboradores (milhares)	384	403	407	408	395
na Alemanha	133	137	138	136	133
fora da Alemanha	251	266	269	272	262
a 31 de Dezembro de 2020	389	402	410	398	395
Total de Ativos	81,875	81,870	83,654	87,861	91,369
Capital Próprio	36,084	37,552	39,176	41,079	40,166
como percentagem do balanço total	44	46	47	47	44
EBIT	3,335	4,916	5,502	2,903	1,657
Lucro depois dos impostos	2,374	3,274	3,574	2,060	749
Ganhos não apropriados	138	241	242	119	67

1. Até 2017, incluindo trabalhos de desenvolvimento cobrados diretamente aos clientes

<b>2</b>	Bosch em números
<b>4</b>	Estratégia e Inovação
<b>6</b>	Áreas de negócio
<b>14</b>	Destaques 2020
<b>18</b>	Os negócios em 2020
<b>22</b>	Sustentabilidade
<b>24</b>	Robert Bosch Stiftung
<b>26</b>	A Bosch como empregador
<b>28</b>	Localizações do Grupo Bosch
<b>34</b>	Conquistas
<b>40</b>	Gestão
<b>42</b>	Contactos e detalhes da publicação
<b>43</b>	5 anos em revista

Cerca de  
**395.000**  
 colaboradores  
 a nível mundial

**1,7**  
 EBIT em 2020 em  
 mil milhões de  
 euros

**BOSCH**

**71,5**  
 mil milhões de  
 euros receitas de  
 vendas 2020

**EM NÚMÉROS**

**73.000**  
 colaboradores de I&D  
 a nível mundial

**5,9**  
 mil milhões de euros  
 investidos em I&D

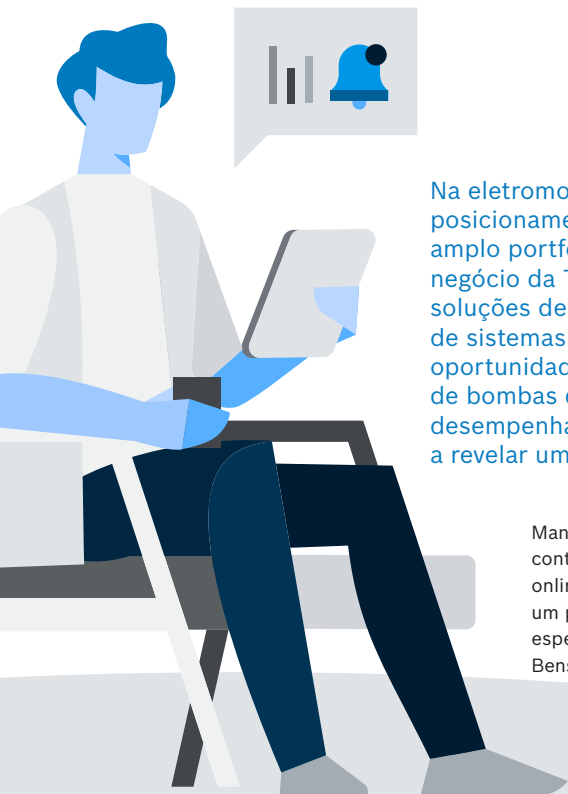
Cerca de  
**440**  
 subsidiárias e empresas regionais  
 em mais de 60 países



# ESTRATÉGIA E INOVAÇÃO

A nossa visão do futuro:  
Mobilidade sustentável,  
segura e emocionante.

Como empresa, estamos comprometidos com as metas climáticas de Paris, mesmo considerando muito ambiciosas. Procuramos uma abordagem neutra em tecnologia e disponibilizamos aos nossos clientes uma ampla gama de produtos e serviços.



Aspiramos a uma posição de liderança como o maior fornecedor automotivo a nível de receita, mesmo num mercado em constante transformação, e ajudar a moldar a mudança no indústria automóvel.

Queremos ajudar a tornar a mobilidade neutra em carbono. Veículos elétricos movidos a eletricidade das renováveis são parte dessa visão. Por outro lado, na fase de transição e em muitas aplicações (especialmente no tráfego pesado e de longa distância), o motor de combustão moderno continuará a desempenhar um papel importante. E continuará a fazer parte das configurações híbridas por muitos anos.

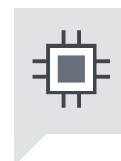
Utilizando combustíveis neutros em carbono, veículos movidos a gasolina e a gasóleo podem também ser neutros para o clima.

Na eletromobilidade, a nossa estratégia pelo posicionamento como fornecedores com um amplo portfólio de produtos. No setor de negócio da Tecnologia Industrial, as novas soluções decorrentes da convergência de oferta de sistemas elétricos e hidráulicos trazem oportunidades. Na Tecnologia de Edifícios, o uso de bombas de calor e energias renováveis está a desempenhar um papel de rápido crescimento e a revelar um novo mercado de oportunidades.

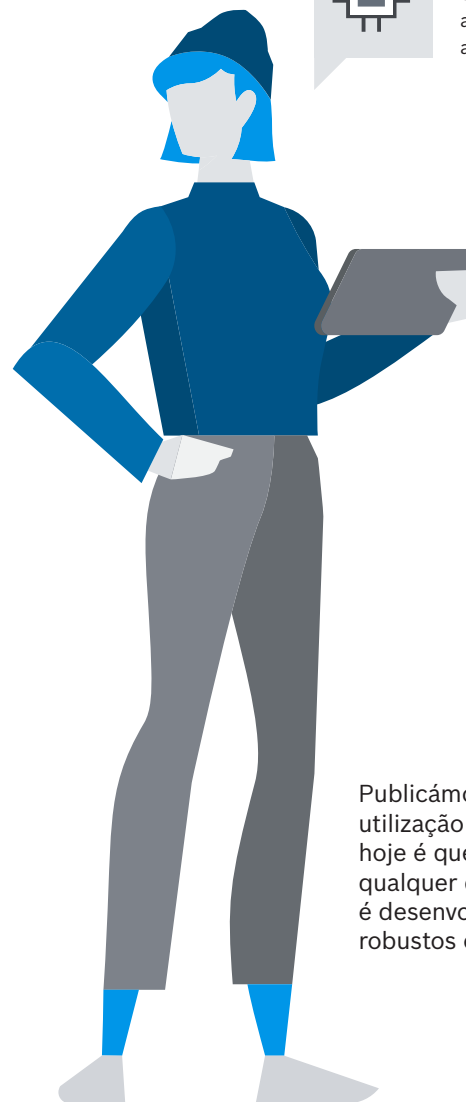
Mantém-se como um foco estratégico para continuar a expandir a nossa posição no retalho online, uma vez que tem vindo a desempenhar um papel cada vez mais significativo, especialmente para o nosso setor de negócios de Bens de Consumo.

Queremos ser uma empresa de AIoT baseada em dados. Por outras palavras, queremos usar a conectividade da internet das coisas (IoT), combinada com artificial inteligência (IA), para melhorar continuamente os nossos produtos e serviços. A ação climática é também um dos nossos principais pontos estratégicos para o futuro.

Pretendemos usar soluções conectadas e inteligentes para tornar a vida mais fácil, mais eficiente e segura e também mais sustentável para tantas pessoas quanto possível. Respeitamos a nossa presença em diversos mercados e indústrias como uma vantagem. Esta presença é para nós uma fonte de muitas ideias.



A médio prazo, a AIoT irá ajudar-nos, especialmente, a aumentar significativamente a proporção de receita anual recorrente, que é ainda baixa.



Em relação ao nosso objetivo de nos tornarmos um empresa AIoT totalmente focada no cliente, a importância do software e da tecnologia de informação na cadeia de valor tem vindo a crescer de forma significativa. Por este motivo, estamos a reforçar a experiência e as estruturas necessárias para alcançar esse objetivo. A base tecnológica está agora por toda a organização.

Na forma de Centro da Bosch para Inteligência Artificial, temos um centro de competência que opera nas sete localizações na Alemanha, EUA, China, Índia e Israel.

Publicámos um código de ética que rege a nossa utilização da inteligência artificial. A nossa máxima hoje é que os humanos devem ser o árbitro de qualquer decisão baseada em IA. O nosso objetivo é desenvolver produtos com IA que sejam seguros, robustos e explicáveis.

Para saber mais sobre a nossa estratégia, leia o relatório de gestão do grupo disponível no relatório anual de 2020

# SOLUÇÕES DE MOBILIDADE

Soluções para transmissões  
 Sistema de Controlo de Chassis  
 Condução Elétrica  
 Cross-Domain Computing Solutions1  
 Multimédia Automóvel  
 Eletrónica Automóvel  
 Aftermarket Automóvel  
 Direção Automóvel  
 Soluções de Mobilidade Conectada1  
 Bosch eBike Systems1

*Outros negócios:*  
 Bosch Engineering GmbH  
 ETAS GmbH  
 ITK Engineering GmbH  
 Two-Wheeler and Powersports

1. Desde 1 janeiro 2021  
 2. Até 31 dezembro 2020

A área de Soluções de Mobilidade é o maior setor de negócio do Grupo Bosch, responsável por 59% do total de vendas. Isto faz da Bosch um dos principais fornecedores da indústria automóvel. Esta área de negócio foca-se numa visão de mobilidade segura, sustentável e empolgante, e combina a experiência do Grupo nos domínios de personalização, automação, eletrificação e conectividade. Enquanto fornecedor automóvel de equipamento original, a Bosch está envolvida em diversas áreas. A nível organizacional, essas áreas estão abrangidas pelas divisões de Soluções para transmissões, Sistema de Controlo de Chassis Condução Elétrica, Eletrónica Automóvel e Direção Automóvel. Além disso, este ano 2021 foi criada a divisão de Cross-Domain Computing Solutions. Além do segmento de equipamentos originais, as outras divisões são Aftermarket Automóvel, fornecedor de serviço de Soluções de Mobilidade Conectada e sistemas Bosch eBike. Outras atividades envolvem veículos de duas rodas, veículos comerciais e fora de estrada e serviços de engenharia. Em resposta à profunda mudança estrutural no setor automóvel, acima de tudo, a Bosch assume uma postura neutra em tecnologia em relação ao desenvolvimento do motor de força, incluindo combustíveis materiais sintéticos renováveis. Só em 2020, a Bosch fez investimentos iniciais de cerca de 500 milhões de euros na eletromobilidade, incluindo células de combustível. A Bosch está também a melhorar sistematicamente o seu sistemas de assistência ao condutor para automação de níveis 1 e 2, trabalhando no sistema mãos-livres de assistência rodoviária e no desenvolvimento de condução autónoma para os níveis 3 e 4 do SAE. Com a sua divisão Cross-Domain Computing Solutions, a Bosch está a responder aos requisitos de mudança no mercado em rápido crescimento para sistemas eletrónicos com uso intensivo de software no setor automóvel.



## Vendas

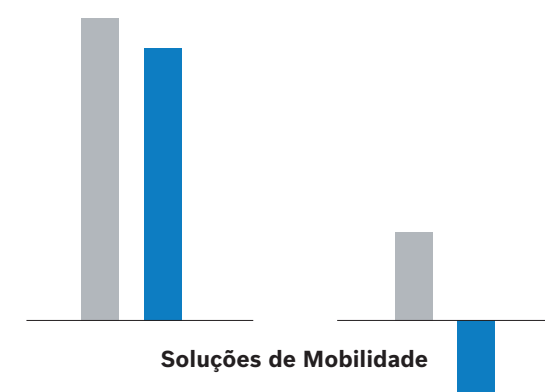
em mil milhões de euros  
 2019-2020

46.8 42.1

## EBIT

em mil milhões de euros  
 2019-2020

756 -654



Soluções de Mobilidade

# TECNOLOGIA INDUSTRIAL

Tecnologias de Condução e Controlo<sup>1</sup>

*Outros negócios:*

Bosch Connected Industry

Robert Bosch Manufacturing Solutions GmbH

1. Bosch Rexroth AG (100% Bosch-owned)



No ano fiscal de 2020, a área de negócio de Tecnologia Industrial gerou aproximadamente 7% do total das vendas do Grupo Bosch. Este setor de negócio inclui a divisão de tecnologia de acionamento e controlo, especializada em tecnologias de acionamento e controlo para movimentação eficiente e segura de máquinas e sistemas de qualquer tipo e tamanho. A divisão combina a experiência global de aplicação nos segmentos de mercado de aplicações móveis, construção e engenharia de edifícios e automação de fábrica. Com componentes inteligentes, soluções de sistema e serviços personalizados, a divisão Tecnologias e Condução e Controlo cria o ambiente necessário para aplicações totalmente conectadas. A divisão oferece, aos seus clientes, sistemas hidráulicos, acionamentos e controlos elétricos, tecnologia de engrenagens e tecnologia de movimento e montagem linear, incluindo software e interfaces para a Internet das Coisas. O fornecedor interno de sistemas de montagem da Bosch, Robert Bosch Manufacturing Solutions GmbH, desenvolve planos flexíveis e escaláveis para sistemas de montagem, soluções personalizadas no campo de tecnologia de teste e processo e serviços relacionados. A tecnologia industrial também inclui a unidade de negócios Bosch Connected Industry. Com foco na Indústria 4.0, desenvolve soluções de software e realiza projetos para clientes internos e externos.

[boschrexroth.com](https://www.boschrexroth.com)



## Vendas

em mil milhões de euros  
2019-2020

7,5 5,1

## EBIT

em mil milhões de euros  
2019-2020

897 240

Tecnologia Industrial



# BENS DE CONSUMO

Ferramentas Elétricas<sup>1</sup>  
BSH Hausgeräte GmbH

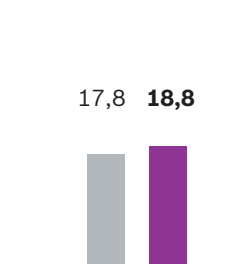
1. Robert Bosch Power Tools GmbH

O setor de negócios de Bens de consumo contribuiu com 26% do total das vendas do Grupo Bosch, em 2020. A sua divisão de Ferramentas Elétricas é fornecedora de ferramentas elétricas, acessórios para ferramentas elétricas e de tecnologia de medição. A divisão possui uma extensa gama de produtos destinados a utilizadores profissionais do comércio e da indústria, do mercado de bricolagem e artesãos amadores. Um dos pontos focais da divisão são as ferramentas sem fio, convenientes e de alto desempenho, além de ferramentas e serviços cada vez mais habilitados para a web. Os principais pilares da estratégia da divisão de Ferramentas Elétricas são a inovação, digitalização contínua, marcas fortes e a expansão dos negócios em mercados emergentes. As inovações centradas no utilizador são uma das maiores preocupações desta divisão. O setor de bens de consumo inclui também a BSH Hausgeräte GmbH, que oferece uma ampla variedade de eletrodomésticos modernos, energeticamente eficientes e cada vez mais conectados. O seu portefólio de produtos varia de máquinas de lavar e secar roupa a frigoríficos e combinados, fogões, fornos, exaustores e lava-louças, a pequenos eletrodomésticos, como aspiradores, cafeteiras e processadores de alimentos. Na forma de Home Connect, a BSH Hausgerate oferece um ecossistema com uma plataforma digital que abrange várias marcas para eletrodomésticos. Para isso, colabora com muitos parceiros diferentes. O objetivo é usar as possibilidades oferecidas pela digitalização para expandir ainda mais o contato direto com o consumidor.

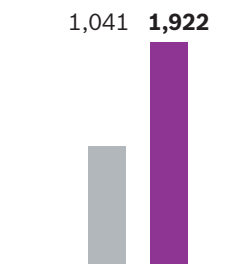
[bosch-pt.com](http://bosch-pt.com) [bsh-group.com](http://bsh-group.com)



**Vendas**  
em mil milhões de euros  
2019-2020



**EBIT**  
em mil milhões de euros  
2019-2020



**Bens de Consumo**

1. Incluindo outras atividades

# ENERGIA E TECNOLOGIA DE EDIFÍCIOS

Tecnologia de Edifícios  
Termotecnologia  
Bosch Global Service Solutions

Outros negócios:  
Robert Bosch Smart Home GmbH

Em 2020, o setor de negócios de Energia e Tecnologia de Edifícios gerou 8% das vendas totais do Grupo Bosch. A sua divisão de Tecnologias de Edifícios possui duas áreas de negócio: o negócio global de produtos para soluções de segurança e comunicação, e o negócio de integração de sistemas regionais. Este último oferece soluções e serviços personalizados para segurança, eficiência energética e automação de infraestruturas em vários países. Ambas as unidades concentram-se em edifícios comerciais e projetos de infraestruturas. O portefólio de produtos inclui: sistemas de videovigilância, deteção de intrusão, deteção de incêndio e alarme por voz, acesso a controlo e sistemas profissionais de áudio e conferência. A divisão de Termotecnologia oferece soluções para ar condicionado, água quente e gestão de energia descentralizada para clientes em todo o mundo. Fornece sistemas de aquecimento e gestão de energia para edifícios residenciais, aquecedores de água e sistemas comerciais e industriais de aquecimento e ar condicionado. Eletrificação e energias renováveis estão também a tornar-se do cada vez mais importantes devido aos requisitos mais rígidos para reduzir as emissões de CO2. Neste aspeto, a divisão centra-se na inovação, além de melhorar a eficiência dos produtos existentes e aumentar a capacidade de conectividade dos seus dispositivos. A divisão da Bosch Global Service Solutions fornece processos e serviços de negócios, principalmente para clientes dos setores automóvel, de serviços financeiros e logística, de tecnologia da informação e comunicação. A Robert Bosch Smart Home GmbH disponibiliza produtos habilitados para a web e controlados por aplicações para o lar.

[boschbuildingtechnologies.com](https://boschbuildingtechnologies.com)  
[boschservicesolutions.com](https://boschservicesolutions.com)

[bosch-thermotechnology.com](https://bosch-thermotechnology.com)  
[bosch-smarthome.com](https://bosch-smarthome.com)



## Vendas

em mil milhões de euros  
2019-2020

5,6 5,5

## EBIT

em mil milhões de euros  
2019-2020

290 251

Energia e Tecnologia de Edifícios

# Destques 2020

01



**Jan. 6 – Las Vegas, EUA**  
**CES 2020: Bosch vence dois Innovation Awards**  
Os prmios so referentes a duas inovaes para automveis: o novo ecr 3D e o ecr digital virtual baseado em IA.

**Fev. 19 – Berlim, Alemanha**  
**Bosch Connected World 2020**  
A Bosch apresenta solues inteligentes para veiculos conectados, casas e fabricas, apresenta o seu novo cdigo de tica de IA, e anuncia o estabelecimento da Bosch. IO GmbH. Esta nova empresa ir agrupar a experincia da Bosch em IoT e digital.

02



**Abr. 23 – Grasbrunn, Alemanha**  
**Bosch lanua plataforma de cmaras INTEOX**  
A primeira plataforma totalmente aberta deste tipo, oferece aos utilizadores, integradores de sistemas e desenvolvedores de aplicaes novas possibilidades para inovaes e modificaes personalizadas em solues de segurana.

04

03



**Mar. 26 – Estugarda, Alemanha**  
**Novo teste rpido PCR para coronavirus**  
Um teste que pode identificar uma infeao por coronavirus no local em menos de duas horas e meia: em apenas seis semanas, a Bosch desenvolveu este teste para o seu dispositivo analitico Vivalytic. Logo de seguida, em setembro, surge um teste que fornece o resultado em 39 minutos, e em dezembro um outro com capacidade para detetar uma amostra positiva em menos de 30 minutos.

05



**Maio 12 – Estugarda, Alemanha**  
**Bosch lanua proteao 24 horas por dia, 7 dias por semana para trabalhadores que vivem sozinhos**  
GuardMe e uma soluao de aplicao certificada. Em combinaao com um smartphone especial e atravs de um link para centros de monitorizao, esta app executa todas as funoes de um sistema pessoal de resposta de

**Jun. 15 – Estugarda, Alemanha**  
**Bosch torna a eletromobilidade ainda mais praticvel**

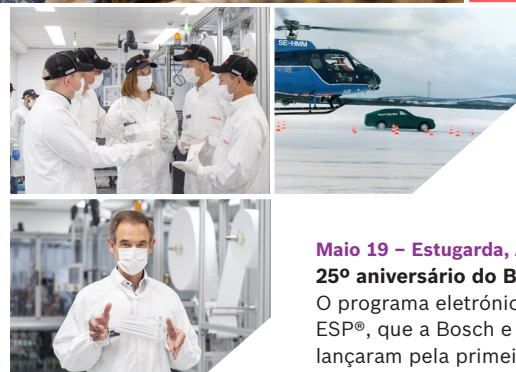
A rede de carregamento da Bosch, a que os condutores podem aceder atravs de uma plataforma de aplicao central, conta com mais de 150.000 pontos de recarga. Isto faz desta rede uma das maiores da Europa.

**Jun. 16 – Taichung, Taiwan**  
**Bosch eBike Systems inaugura novo Asia Pacific HQ**  
A nova diviso est a continuar



tenazmente a sua expanso global.  
**Jun. 25 – Reutlingen, Alemanha**  
**Bosch lanua chamada de emergncia automtica para e-bikes**  
Graas a um algoritmo inteligente, a app COBI.Bike pode detetar quando um ciclista cai da sua e-bike. A funao premium Help Connect faz uma chamada de emergncia.

**Maio 19 – Estugarda, Alemanha**  
**25o aniversrio do Bosch ESP®**  
O programa eletrnico de estabilidade ESP®, que a Bosch e a Daimler-Benz lanaram pela primeira vez em veiculos da classe S em 1995, mantm os veiculos em segurana em situaes crticas.



emergncia.  
**Maio 15 – Estugarda, Feuerbach, Alemanha**  
**Bosch inicia produao de mscaras**  
No combate ao coronavirus, a Bosch coloca em operao a sua primeira linha de produao de mscaras faciais.

**Jun. 3 – Estugarda, Alemanha**  
**Bosch equipa motociclos com funao de chamada de emergncia automtica**  
No formato Help Connect, a Bosch desenvolveu um sistema de chamada de emergncia conectado digitalmente para veiculos motorizados de duas rodas. Alerta automaticamente os servios de emergncia via smartphone, agilizando o processo de assistncia.

06

**Jun. 8 – Reutlingen, Alemanha**  
**Sensores da Bosch revolucionam a navegao**  
Se um sinal de GPS ficar temporariamente indisponvel, o novo sensor SMI230 MEMS da Bosch assume, garantindo que o sistema de navegao se mantm.





**Jul. 9 – Estugarda, Alemanha****Serviço de consultoria de CO2: apresentada a Bosch Climate Solutions**

A Bosch anuncia uma nova unidade que transmitirá o conhecimento e a experiência que a empresa adquiriu com a neutralidade carbónica, bem como dos projetos que tem vindo a implementar em todo o mundo.



07

**Jul. 21 – Estugarda, Alemanha****Bosch reúne experiência em software e eletrónica**

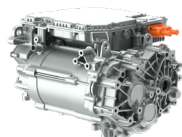
Com o objetivo de desempenhar um papel de liderança na mobilidade, a Bosch anuncia a nova divisão de Cross-Domain Computing Solutions com cerca de 17.000 colaboradores, que inicia operações no início de 2021.



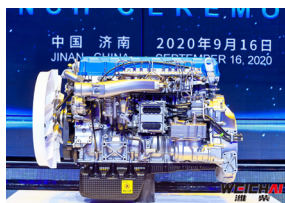
08

**Ago. 6 – Reutlingen, Alemanha****Testes 5G começam na fábrica de chips em Reutlingen**

Como pioneira da Indústria 4.0, a Bosch acredita que o 5G será um alicerce fundamental para a digitalização e conectividade na fabricação e logística.

**Set. 16 – Estugarda, Alemanha, e Weifang, China****Bosch e Weichai Power definem nova referência para motores de camiões a diesel**

Juntas, as duas empresas aumentaram a eficiência dos motores a diesel para camiões pesados para 50 por cento - um aumento de quatro pontos percentuais.



09

**Set. 23 – Estugarda, Alemanha****Hospital Robert Bosch transformado em centro nacional de doenças tumorais**

O hospital é uma autoridade líder global no campo de influências genéticas na resposta a medicamentos. Esta distinção, conferida pelo governo alemão, reconhece o seu trabalho notável.

**Set. 29 – Taicang, China****Bosch inicia produção em massa do e-AXLE**

Em dois anos, uma equipa da United Automotive Electronic Systems Co., Ltd. desenvolveu a plataforma para o novo eixo elétrico, que é a parte mais importante do motor de força elétrica.

10

**Out. 7 – Estugarda, Alemanha****Uma novidade mundial da Bosch: cruise control adaptativo para motociclos**

ARAS, o primeiro sistema de assistência do mundo com base em radar para motociclistas, aumenta consideravelmente a segurança.

**Out. 12 – Estugarda, Alemanha****Bosch e Mercedes-Benz anunciam o primeiro serviço comercial de sistema de estacionamento sem condutor e totalmente automatizado (AVP) no aeroporto de Estugarda**

Neste projeto, a Bosch inaugura a infraestrutura auxiliada por câmaras como forma de identificar corredores e obstáculos.



11

**Nov. 4 – Estugarda, Alemanha****Bosch anuncia conquista da neutralidade carbónica antes do prazo**

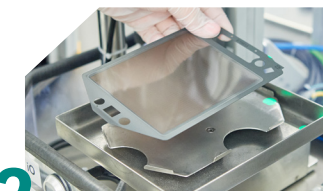
De acordo com os seus próprios cálculos, a Bosch e as suas 400 localizações em todo o mundo são neutros em carbono desde fevereiro de 2020 - a primeira grande empresa industrial a atingir essa meta.

**Nov. 5 – Worcester, Reino Unido****Bosch lança nova caldeira doméstica alimentada a hidrogénio**

A nova caldeira pode funcionar com uma mistura de gás e até 20% de hidrogénio. Isto vem provar como o hidrogénio verde pode preparar o aquecimento doméstico no futuro.

**Nov. 26 – Estugarda-Feuerbach, Alemanha****Bosch coloca em operação a sua primeira rede de campus 5G**

Na sua fábrica líder para a Indústria 4.0, a empresa deseja que o futuro da manufatura seja feita sob condições nunca antes vistas: os dados serão transmitidos de maneira ultrarrápida e confiável.



12

**Dez. 6 – Horsham, Reino Unido, e Estugarda, Alemanha****Bosch anuncia produção em massa de células de combustível estacionárias**

Em 2024, a empresa planeia iniciar a produção em massa de usinas distribuídas com base na tecnologia de células a combustível de óxido sólido. Para isso, concordou em intensificar a sua colaboração com a Ceres Power.

# O NEGÓCIO EM 2020

Em 2020, o Grupo Bosch gerou vendas de 71,5 mil milhões de euros. Após a queda acentuada nas vendas no segundo trimestre, em função da pandemia do coronavírus, foi possível fazer uma recuperação significativa no decorrer do ano. Mais uma vez, a ampla diversificação da empresa em diferentes setores de negócios valeu a pena. Ano a ano, as vendas caíram 8,0%, ou 5,9% após o ajuste para efeitos da taxa de câmbio. Sem os efeitos de consolidação resultantes do desinvestimento das atividades de maquinaria de embalagem a partir de 31 de dezembro de 2019, a queda nas vendas é de 6,4%, e 4,3% após o ajuste para efeitos da taxa de câmbio.

O Grupo Bosch lidou bem com as consequências económicas da pandemia do coronavírus. Apesar dos consideráveis, o Grupo Bosch apresenta um EBIT positivo de 1,7 mil milhões de euros para 2020, em comparação com 2,9 mil milhões de euros no ano anterior. Importar ressaltar que o valor do ano anterior incluía um efeito positivo extraordinário não recorrente resultante do desinvestimento do negócio de máquinas de embalagem. O EBIT operacional do Grupo Bosch caiu para 2,0 mil milhões de euros em 2020, em comparação com o valor do ano anterior de 3,3 mil milhões de euros. À luz da pandemia, a margem de 2,8% das operações é encorajador. Além da recuperação geral do mercado e do forte aumento da procura no setor de Bens de Consumo, o resultado positivo foi auxiliado por amplas medidas de redução de custos.

O setor de negócios de Soluções de Mobilidade foi atingido de forma particularmente dura por paralisações de produção, por vezes extensas. Além do impacto da pandemia, o setor de negócios de Tecnologia Industrial sentiu os efeitos da desaceleração prolongada nos principais mercados de máquinas. Por outro lado, o setor de negócios de Bens de Consumo beneficiou do aumento da procura por produtos domésticos durante o curso da pandemia. Nesta área, a Bosch conseguiu aumentar as suas vendas ao longo do ano como um todo. As vendas no setor de negócios de Energia e Tecnologia de Edifícios caíram apenas em grau limitado.

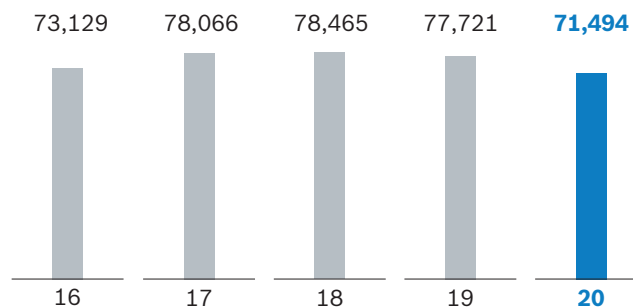
A queda nas vendas do segundo trimestre deixou a sua marca em todas as regiões, embora em graus variáveis. A queda mais acentuada nas vendas no ano como um todo foi nas Américas. A evolução na Ásia-Pacífico foi mais favorável, devido à forte recuperação inicial do mercado chinês. A participação nas vendas geradas na Europa é de 53%, seguida pela Ásia-Pacífico com 30% e nas Américas com 17%.

## Desenvolvimento das vendas e EBIT

Grupo Bosch, 2016-2020

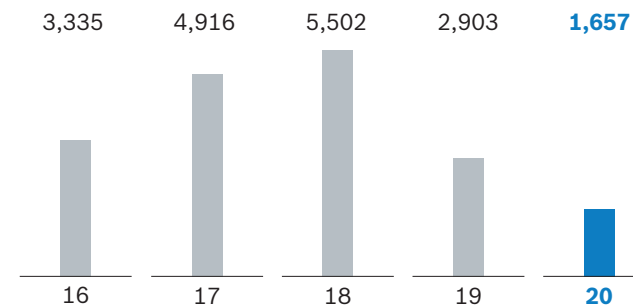
### VENDAS

Números em milhões de euros



### EBIT

Números em milhões de euros





## INVESTIMENTO EM ÁREAS PROMISSORAS

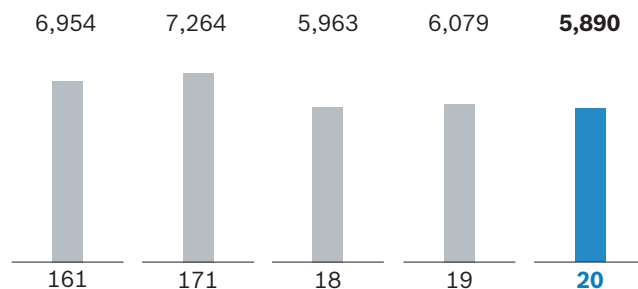
O custo de pesquisa e desenvolvimento atingiu 5,9 mil milhões de euros em 2020, em comparação com os 6,1 mil milhões de euros no ano anterior; isso significa que a intensidade de pesquisa e desenvolvimento, aumentou em 8,2% em relação ao valor do ano anterior de 7,8%. Isto também salienta a importância atribuída às áreas de importância futura durante a pandemia. O setor de negócios de Soluções de Mobilidade representou novamente a maior participação em 2020, com 75% (72% no ano anterior). O foco principal desses investimentos iniciais continua a ser a eletrificação, incluindo células de combustível, sistemas de assistência ao condutor, incluindo condução autónoma, eletrónica automóvel e sensores.

### Custo com investigação e desenvolvimento

Grupo Bosch, 2016–2020

#### TOTAL DE DESPESAS

Números em milhões de euros



1. Incluindo trabalhos de desenvolvimento cobrados diretamente ao cliente

## NÚMERO DE COLABORADORES COM LIGEIRO DECRÉSCIMO

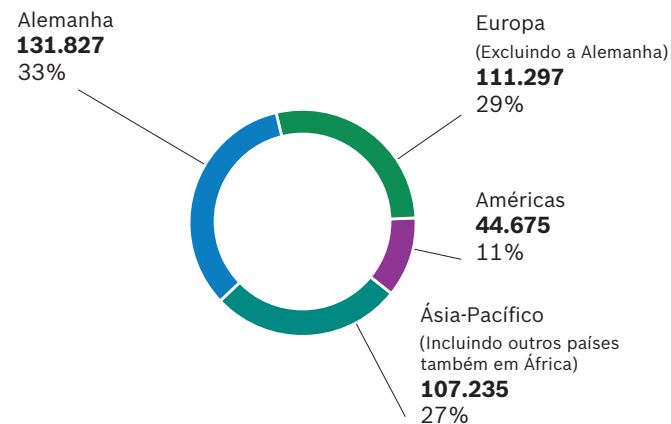
O número total de colaboradores do Grupo Bosch caiu para 395.034 no final de 2020, em comparação com os cerca de 398.200 no final de 2019. Os efeitos de consolidação desempenham apenas um papel menor. Os números do quadro de funcionários de 2019 já tinham em consideração o desinvestimento da empresa nas atividades de máquinas de embalagem. Em termos de setores de negócios, a estrutura da força de trabalho mudou apenas ligeiramente de ano para ano.

### Colaboradores

Grupo Bosch 2020 (números no final do ano)

#### POR REGIÃO

Total **395,034**



# SUSTENTABILIDADE



A Bosch está profundamente comprometida com a sustentabilidade e procura continuamente formas de ampliar o seu compromisso. A base estratégica para isso é a nossa visão “Novas Dimensões - Sustentabilidade 2025”, que desenvolvemos com base nas megatendências atuais. Em cada uma das dimensões que definimos - clima, energia, água, urbanização, globalização e saúde - concentramos as nossas atividades nas áreas em que podemos dar uma contribuição mais valiosa, para as pessoas e para o meio ambiente. Mas o nosso entendimento da responsabilidade social corporativa vai ainda mais longe: queremos promover o progresso social e dar uma contribuição ativa, para além das nossas atividades empresariais principais. Aqui, estamos especialmente comprometidos com a educação e a ciência. Para nós, este é um investimento no futuro.

Através de ações económicas, ecológicas e socialmente responsáveis, queremos melhorar a qualidade de vida e garantir as condições em que as gerações presentes e futuras possam prosperar.

Para mais informação sobre o que a Bosch está a fazer pela sustentabilidade em: [sustainability.bosch.com](https://sustainability.bosch.com)



**Clima**  
1 | CO2 Scopes 1 and 2  
2 | CO2 Scope 3

A Bosch é pioneira em ação climática e as suas operações comerciais têm sido neutras para o clima (Scopes 1 e 2) desde 2020. Ao longo de toda a cadeia de valor, a Bosch contribui com os seus conhecimentos e tecnologias, multiplicando a influência que exerce na redução das emissões de gases de efeito estufa (Scope 3).



**Energia**  
1 | Eficiência Energética  
2 | Energia Renovável

A Bosch incentiva a expansão das energias renováveis e procura continuamente a eficiência energética – desde o desenvolvimento à fabricação, até ao produto final.



**Água**  
1 | Escassez da água  
2 | Qualidade da água

Para a Bosch, a água é um recurso para ser tratado com moderação. As regiões onde a água é escassa são uma preocupação especial.



**Urbanização**  
1 | Eficiência de recursos  
2 | Digitalização

A Bosch quer minimizar a sua pegada ecológica e esforça-se para criar benefícios sociais. Nesse esforço, a Bosch aposta nos princípios da economia circular e nas oportunidades apresentadas pela digitalização.



**Globalização**  
1 | Responsabilidade  
2 | Direitos Humanos

A Bosch assume responsabilidades e respeita os direitos humanos - ao longo de toda a cadeia de valor.



**Saúde**  
1 | Saúde ocupacional e segurança  
2 | Substâncias de interesse

A Bosch contribui para a saúde humana - com produtos e serviços inovadores e garantindo que as pessoas e o meio ambiente não são prejudicados nos seus processos produtivos.

# ROBERT BOSCH STIFTUNG

Desde que foi criada, em 1964, a Robert Bosch Stiftung GmbH tem realizado esforços públicos no sentido de respeitar o desejo do seu fundador. Dedicar-se aos desafios sociais e promover projetos cujo objetivo é desenvolver modelos inovadores para o nosso futuro. A Stiftung financia o seu trabalho com o dividendo que recebe como acionista da Robert Bosch GmbH.

No ano passado, a Robert Bosch Stiftung realizou a revisão mais completa da sua estratégia e colocou-se numa nova posição. No futuro, o seu trabalho irá concentrar-se em três áreas de apoio: saúde, educação e questões globais. No campo das questões globais, a atenção estará focada na paz, desigualdade, mudança climática, democracia, migração e diversidade étnica. O campo da educação estará direcionado para a aprendizagem por indivíduos e aprendizagem dentro das organizações. No apoio à saúde, a Stiftung vai direcionar a sua atenção para as pessoas no sistema de saúde e trabalhar para tornar esse sistema viável.



**Celebrando a melhor escola da Alemanha:** Em 2020, o prêmio da escola alemã foi para a Escola Otfried Preusler em Hannover. A escola ensina crianças superdotadas e crianças com deficiência na mesma sala de aula.

#### As seguintes instituições também pertencem ao Stiftung:

- Robert Bosch Hospital
- Dr. Margarete Fischer-Bosch Institute for Clinical Pharmacology
- Institute for the History of Medicine of Robert Bosch Stiftung
- Die Deutsche Schulakademie
- Robert Bosch College UWC
- Robert Bosch Centrum für Tumorerkrankungen
- International Alumni Center iac Berlin

Enquanto realizava esse realinhamento estratégico, a Stiftung continuou com os seus programas. A pandemia Covid-19 afetou a implementação de muitos projetos e iniciativas. Tendo em conta os enormes desafios que as escolas enfrentam, a Robert Bosch Stiftung e a Heidehof Stiftung anunciaram um concurso especial para o Deutscher Schulpreis (prêmio escolar alemão) deste ano: em 2021, os prêmios serão atribuídos a ideias pioneiras que as escolas desenvolveram em resposta à pandemia, e que têm o potencial de mudar a interação da sala de aula a longo prazo. Como parceiro da campanha de aniversário "UN75" das Nações Unidas, o Stiftung apoiou a maior pesquisa do mundo já realizada sobre as expectativas das pessoas em relação à cooperação internacional.

Apoiando o Fundo de Resposta de Solidariedade Covid-19 do World Health Organization e através de um programa de emergência para melhorar o atendimento médico nos campos de refugiados gregos, o Stiftung trabalhou para mitigar os efeitos imediatos da pandemia.

[bosch-stiftung.de/en](https://bosch-stiftung.de/en)

#### Total de subvenções em 2020 Números em milhões de euros

# 80,37

19,70	Global issues (aggregated)
12,94	Research at institutes and the Robert Bosch Hospital
7,32	Strategic partnerships and Robert Bosch Academy
6,34	Education
5,83	Die Deutsche Schulakademie gGmbH
5,63	Capital expenditure for the Robert Bosch Hospital
5,09	Healthcare
5,08	Science
1,73	Robert Bosch College UWC GmbH
1,66	International Alumni Center gGmbH
9,05	Other grants

# BOSCH COMO EMPREGADOR

**O que representamos.** Há mais de 130 anos, oferecemos aos nossos colaboradores, em todo o mundo, a oportunidade de moldar o futuro com um fornecedor líder global de tecnologia e serviços. Inovações benéficas que melhoram a qualidade de vida das pessoas e economizam recursos, impulsionam o mercado de trabalho. Incentivamos os nossos colaboradores a apostarem na sua individualidade e a ver a diversidade como um ativo. A nossa empresa permite aos seus colaboradores alcançar um equilíbrio saudável entre os objetivos profissionais e pessoais e a ver isso como um meio decisivo de promover a criatividade e a satisfação no trabalho. Este equilíbrio também molda a base do excelente desempenho de nossos colaboradores. A aprendizagem ao longo da vida e uma mudança regular de perspectiva estão presentes na nossa cultura de liderança. As nossas áreas de atividade são tão diversas como as nossas localizações em todo o mundo.

Bem-vindo a um lugar onde a tuas ideias podem levar a algo maior. Bem-vindo à Bosch.



## Deixa a tua marca

Dá significado ao teu trabalho.  
Com “tecnologia para a vida”.

Na Bosch, estamos comprometidos em desenvolver produtos e serviços inovadores, benéficos e fascinantes. Melhora connosco a qualidade de vida em todo o mundo e deixa uma marca duradoura no mundo.



## Molda o mundo de amanhã

O futuro oferece muitas oportunidades.  
Sê um dos primeiros a tirar proveito delas.

Relacionado com as megatendências globais e novas capacidades técnicas, criamos soluções para uma vida conectada. E há muito mais potencial para explorar. Cria a tua visão do futuro connosco e testemunha como as Tuas ideias moldam o mundo de amanhã.



## Encontra o teu lugar

Sabes como podes ser melhor no teu trabalho.  
Nós oferecemos-te as condições ideais.

Uma empresa global, muitas formas de trabalhar: desde startups a um estrutura consolidada, oferecemos uma diversidade de ambientes de trabalho. Junta-te e encontra o lugar certo para ti.



## Equilibra a tua vida

Encontra o equilíbrio entre o trabalho e o teu estilo de vida.  
Olhamos para cada colaborador de forma única.

Sabes que há mais na vida do que apenas trabalho. É por isso que te apoiamos ativamente na procura de um equilíbrio saudável entre a vida pessoal e profissional. Junta-te a nós e deixa a vida acontecer.



## Dá o teu melhor

Onde estiveres –  
o nosso espírito de equipa está contigo.

Robert Bosch fundou a nossa empresa há mais de 130 anos e os valores que definiu são ainda os mesmos segundo os quais vivemos. Descobre uma cultura que é baseada no respeito e responsabilidade, e que dão sentido aos nossos valores.



## Descobre novos caminhos

O teu caminho pode mudar –  
mas nós estamos sempre ao teu lado.

Apoiamos a mudança e incentivamos a alternar entre posições e áreas de trabalho. Diz-nos quais são os teus objetivos e deixa que te ajudemos a concretizá-los.



## Sê tu mesmo

A tua diversidade torna-nos especiais.  
Torna-nos mais ricos com a tua personalidade, que é única.

Somos todos diferentes. Nós valorizamos a tua individualidade e acreditamos que a diversidade é um trunfo para a empresa. Mostra-nos o teu modo de pensar, e vamos conquistar grandes inovações juntos.



## Ver mais além

Adoramos a nossa empresa e o ambiente.  
Vamos preservá-los para gerações futuras.

No núcleo do nosso ADN está a responsabilidade social.  
Connosco podes alcançar o sucesso nos negócios e apoiar projetos ambientais ao mesmo tempo.

Let's be remarkable.

[bosch-career.com](https://www.bosch-career.com)

# O GRUPO BOSCH NA ALEMANHA

## Sede

Gerlingen perto de Estugarda

## Unidades de Investigação e Desenvolvimento

Abstatt, Bad Neustadt, Berlin, Bochum, Braunschweig, Bretten, Bühl/Bühlertal, Dillingen, Ditzingen, Elchingen, Erbach, Frankfurt am Main, Giengen, Grasbrunn, Hildesheim, Holzkirchen, Homburg, Horb, Immenstadt, Kusterdingen, Leinfelden, Leonberg, Lohr, Lollar, Ludwigsburg, Nuremberg, Planegg-Martinsried, Plochingen, Regensburg, Renningen, Reutlingen, Rülzheim, Schwäbisch Gmünd, Schweinfurt, Schwieberdingen, Stuttgart, Traunreut, Waiblingen, Wernau

## Unidades de produção – Soluções de Mobilidade

Ansbach, Arnstadt, Bamberg, Berlin, Bietigheim, Blaichach/Immenstadt, Breidenbach, Bremen, Bühl/Bühlertal, Eisenach, Göttingen, Hildesheim, Homburg, Kusterdingen, Munique, Nuremberg, Plochingen, Pollenfeld, Reutlingen, Salzgitter, Schwäbisch Gmünd, Stuttgart, Waiblingen

## Escritórios de vendas para área de peças automóveis

Berlin, Braunschweig, Cologne, Frankfurt am Main, Munique, Waiblingen

## Unidades de Produção – Tecnologia Industrial

Augsfeld, Chemnitz, Dresden,

Elchingen, Erbach, Homburg, Horb, Ketsch, Lohr, Murrhardt, Nuremberg, Schweinfurt, Estugarda, Volkach

## Unidades de Produção – Bens de consumo

Bad Neustadt, Bretten, Dillingen, Giengen, Leinfelden, Murrhardt, Nauen, Ravensburg, Sebnitz, Traunreut, Willershausen

## Unidades de produção – Energia e Tecnologia de Edifícios

Eibelshausen, Gunzenhausen, Lollar, Straubing, Wernau, Wetzlingen

## Centros de vendas e serviços

Berlim, Bochum, Böblingen, Braunschweig, Chemnitz, Cologne, Ditzingen, Dresden, Düsseldorf, Essen, Fellbach, Frankfurt, am Main, Fürth, Garching, Grasbrunn, Hainburg, Hamburg, Hannover, Holzkirchen, Ichttershausen, Karlsruhe, Leipzig, Magdeburg, Munich, Nuremberg, Pollenfeld, Ratingen, Estugarda, Wetzlar, Willershausen

## Bosch.IO GmbH

Berlim, Immenstaad, Waiblingen

## Colaboradores na Alemanha

131.827

## (números de 31 de dezembro de 2020)

Esta lista inclui localizações com 100 ou mais colaboradores, incluindo subsidiárias não consolidadas.



# O GRUPO BOSCH NA EUROPA (FORA DA ALEMANHA)

## **Áustria** 2.937 colaboradores

Produção de tecnologia automóvel e industrial; engenharia; vendas; localizações: Hallein, Linz, Pasching, Vienna

## **Bélgica** 1.434 colaboradores

Produção de tecnologia automóvel; vendas; localizações: Bruxelas, Mechelen, Tienen

## **Bulgária** 214 colaboradores

Engenharia; vendas; localizações: Sofia

## **República Checa** 8.046 colaboradores

Produção de tecnologia automóvel e industrial, eletrodomésticos, ferramentas, e sistemas de aquecimento; engenharia; vendas; localizações: Brno, České Budějovice, Jihlava, Krnov, Mikulov, Praga

## **Dinamarca** 645 colaboradores

Vendas; localizações: Ballerup, Esbjerg

## **Finlândia** 215 colaboradores

Vendas; localizações: Vantaa

## **França** 6.715 colaboradores

Produção de tecnologia automóvel e industrial, eletrodomésticos, sistemas de aquecimento; engenharia; serviços de comunicação; vendas; localizações: Drancy, Freyming, La Ferte-Bernard, Lipsheim, Marignier, Mondeville, Moulins, Paris, Rodez, Saint-Ouen, St-Thégonnec, Vendôme, Vénissieux

## **Grécia** 450 colaboradores

Produção de eletrodomésticos; vendas; localizações: Athens (Koropi)

## **Hungria** 15.578 colaboradores

Produção de tecnologia automóvel e ferramentas; engenharia; vendas; localizações: Budapeste, Eger, Hatvan, Maklár, Miskolc

## **Itália** 6.057 colaboradores

Produção de tecnologia automóvel, industrial e ferramentas; engenharia; vendas; localizações: Bari, Cernusco, Cinisello Balsamo, Fagagna, Milão, Modugno, Nonantola, Offanengo, Pavullo nel Frignano, Turin, Udine, Vezzano, Villasanta

## **Holanda** 3.236 colaboradores

Produção de tecnologia automóvel, industrial e sistemas de aquecimento; engenharia; vendas; localizações: Amsterdão, Boxtel, Breda, Deventer, Eindhoven, Hoewelaken, Tilburg

## **Polónia** 7.676 colaboradores

Produção de tecnologia automóvel, ferramentas e eletrodomésticos; engenharia; vendas; localizações: Goleniów, Łódź, Mirków, Rzeszów, Varsóvia, Wrocław

## **Portugal** 5.600 colaboradores

Produção de tecnologia automóvel, sistemas de aquecimento e sistemas de segurança; engenharia; serviços de comunicação; vendas; localizações: Aveiro, Braga, Lisboa, Ovar

## **Roménia** 8.167 colaboradores

Produção de tecnologia automóvel; engenharia; serviços de comunicação; vendas; localizações: Blaj, Bucareste, Cluj, Timișoara

## **Federação Russa** 3.444 colaboradores

Produção de tecnologia automóvel, eletrodomésticos e ferramentas; serviços de comunicação; localizações: Engels, Kazan, Khimki, Moscovo, Samara, St. Petersburg

## **Sérvia** 2.203 colaboradores

Produção de tecnologia automóvel; vendas; localizações: Belgrado, Pećinci

## **Eslováquia** 1.056 colaboradores

Produção de tecnologia automóvel e eletrodomésticos; engenharia; vendas; localizações: Bernolákova, Michalovce

## **Eslovénia** 1.590 colaboradores

Produção de tecnologia industrial e eletrodomésticos; engenharia; vendas; localizações: Nazarje, Škofja Loka

## **Espanha** 8.623 colaboradores

Produção de tecnologia automóvel e eletrodomésticos; engenharia; serviços de comunicação; vendas; localizações: Aranjuez, Barcelona, Castellet, Esquíroz, La Cartuja, Lliçà d'Amunt, Madrid, Montañana, San Sebastián, Santander, Vigo, Vitoria, Zaragoz

## **Suécia** 1.741 colaboradores

Produção de tecnologia industrial e sistemas de aquecimento; engenharia; vendas; localizações: Lund, Mellansel, Estocolmo, Tranås

## **Suíça** 2.006 colaboradores

Produção de tecnologia industrial e ferramentas; vendas; localizações: Buttikon, Frauenfeld, Geroldswil, Solothurn, St. Niklaus

## **Turquia** 18.374 colaboradores

Produção de tecnologia automóvel, industrial e sistemas de aquecimento; desenvolvimento; vendas; localizações: Bursa, İstanbul, Manisa

## **Reino Unido** 4.671 colaboradores

Produção de tecnologia industrial, ferramentas e sistemas de aquecimento; engenharia; serviços de comunicação; vendas; localizações: Cirencester, Clay Cross, Denham, Glenrothes, Greetland, Liverpool, Milton Keynes, St. Neots, Stockport, Stowmarket, Worcester

### (números de 31 de dezembro de 2020)

Esta lista inclui países e locais com 100 ou mais colaboradores, incluindo os locais com subsidiárias não consolidadas.

Outras empresas operam na Bielorrússia, Croácia, Estónia, Geórgia, Irlanda, Cazaquistão, Letónia, Lituânia, Luxemburgo e Noruega.



# O GRUPO BOSCH FORA DA EUROPA

## **Argentina** 198 colaboradores

Vendas; localização: Buenos Aires

## **Austrália** 1,244 colaboradores

Produção tecnologia automóvel e industrial; engenharia; vendas; localizações: Clayton, Sydney

## **Brasil** 8,558 colaboradores

Produção tecnologia automóvel e industrial, ferramentas, e sistemas de aquecimento; engenharia; serviços de comunicação; vendas; localizações: Aratú, Atibaia-SB, Campinas, Curitiba, Itatiba, Joinville, Pomerode, São Paulo

## **Canadá** 540 colaboradores

Produção tecnologia industrial; vendas; localizações: Mississauga, Welland

## **Chile** 129 colaboradores

Vendas; localização: Santiago de Chile

## **China** 52,633 colaboradores

Produção tecnologia automóvel e industrial, ferramentas, eletrodomésticos, sistemas de aquecimento e de segurança; engenharia; serviços de comunicação; vendas; localizações: Beijing, Changchun, Changsha, Chengdu, Chongqing, Chuzhou, Dongguan, Hangzhou, Hefei, Hong Kong, Jinan, Liuzhou, Nanjing, Ningbo, Qingdao, Shanghai, Shenzhen, Suzhou, Taicang, Wuhan, Wuhu, Wuxi, Xi'an, Yantai, Zhuhai

## **Costa Rica** 264 colaboradores

Serviços de comunicação; localização: Heredia

## **Índia** 31,843 colaboradores

Produção tecnologia automóvel e industrial, ferramentas, eletrodomésticos; desenvolvimento de software; engenharia; serviços de comunicação; vendas; localizações: Ahmedabad, Bengaluru, Bidadi, Bommanahalli, Chakan, Chennai, Coimbatore, Hyderabad, Jaipur, Koramangala, Mumbai, Naganathapura, Nashik, New Delhi, Pune

## **Indonésia** 208 colaboradores

Produção tecnologia automóvel; vendas; localizações: Jakarta

## **Japão** 6,509 colaboradores

Produção tecnologia automóvel e industrial; engenharia; vendas; localizações: Higashi-Matsuyama, Izumozaki, Misato, Musashi, Odawara, Shibuya, Shiki, Tochigi, Tokyo, Tsuchiura, Yokohama, Yorii

## **Coreia** 1,663 colaboradores

Produção tecnologia automóvel e industrial; engenharia; vendas; localizações: Busan, Buyong, Daegu, Daejeon, Yongin

## **Malásia** 4,073 colaboradores

Produção tecnologia automóvel e ferramentas; engenharia; vendas; localizações: Penang, Petaling Jaya

## **México** 17,183 colaboradores

Produção tecnologia automóvel, ferramentas e sistemas de segurança, engenharia; vendas; localizações: Aguascalientes, Cuautitlán Izcalli, Guadalajara, Hermosillo, Juárez, Mexicali, Ciudad de México, Queretaro, San Luis Potosí, Toluca

## **Marrocos** 490 colaboradores

Vendas; localização: Casablanca

## **Perú** 538 colaboradores

Produção de eletrodomésticos; vendas; localizações: Callao, Lima

## **Filipinas** 362 colaboradores

Serviços de comunicação; vendas; localização: Manila

## **Singapura** 741 colaboradores

Engenharia; vendas; localização: Singapura

## **África do Sul** 963 colaboradores

Produção tecnologia automóvel e industrial; vendas; localizações: Johannesburg, Kempton Park, Midrand

## **Taiwan** 401 colaboradores

Produção tecnologia industrial; engenharia; vendas; localização: Taipei

## **Tailândia** 1,198 colaboradores

Produção tecnologia automóvel; vendas; localizações: Amata City, Bangkok, Hemaraj

## **Estados Unidos** 17,218 colaboradores

Produção tecnologia automóvel e industrial, ferramentas, eletrodomésticos, sistemas de aquecimento e de segurança; engenharia; vendas; 75 localizações, incluindo: Albion/IN, Allen Park/MI, Anderson/SC, Atlanta/GA, Bethlehem/PA, Broadview/IL, Burnsville/MN, Charleston/SC, Charlotte/NC, Fairport/NY, Farmington Hills/MI, Florence/KY, Fort Lauderdale/FL, Fountain Inn/SC, High Point/NC, Hoffman Estates/IL, Irvine/CA, Kentwood/MI, Lincoln/NE, Lincoln/NC, Los Angeles/CA, Mount Prospect/IL, Oakbrook Terrace/IL, Owatonna/MI, Phoenix/AZ, Plymouth/MI, St. Joseph/MI, Sunnyvale/CA, Warren/MI, West Memphis/AR

## **Vietname** 4,529 colaboradores

Produção de tecnologia automóvel, criação de software; engenharia, vendas; localizações: Ho Chi Minh City, Long Thanh

### **(números a 31 dezembro 2020)**

Esta lista inclui países e locais com 100 ou mais colaboradores, incluindo localizações de subsidiárias não consolidadas.

Outras empresas operam em: Algeria, Botswana, Colombia, Egypt, Ghana, Iran, Israel, Kenya, Laos, Lebanon, Mozambique, Myanmar, Namibia, New Zealand, Nigeria, Pakistan, Panama, Qatar, Saudi Arabia, Sri Lanka, Tunisia, United Arab Emirates, Uruguay, Uzbekistan, Venezuela, e Zambia.

# O GRUPO BOSCH EM PORTUGAL

A longa história da Bosch em Portugal remonta para a visão do fundador em ter uma empresa global. Desde muito cedo que Robert Bosch adotou uma estratégia de internacionalização, ao reconhecer que tal se tornava necessário para o sucesso do negócio a longo prazo. Em 1913, a Bosch já gerava 88 por cento do total das suas vendas fora da Alemanha.

O contacto inicial de Robert Bosch com Portugal foi estabelecido em abril de 1908 através de um cartão postal enviado a Robert Cudell, engenheiro português e homem de negócios. Três anos mais tarde, em 1911, Cudell tornou-se o representante local dos produtos Bosch. No início, o seu foco foram os equipamentos e acessórios para automóveis e bicicletas. Mas, ao longo dos anos, Robert Cudell foi introduzindo a vasta gama de produtos e serviços Bosch no mercado português, tendo sido representante da Bosch durante quase cindo décadas. Apesar da importância estratégica que a família Cudell tem no desenvolvimento da marca em Portugal, indo para além de simples representantes e impulsionando atividades de marketing, assistência técnica bem como assegurando a formação técnica dos clientes Bosch, é nos anos oitenta que se verifica a maior expansão.



Após a adesão de Portugal à União Europeia (anteriormente designada de Comunidade Económica Europeia) e por motivo de várias aquisições de empresas internacionais, a Bosch estabeleceu uma forte presença no país, onde possui agora várias fábricas e realiza atividades de investigação e desenvolvimento. A Bosch é representada em Portugal pela Bosch Termotecnologia, em Aveiro, a Bosch Car Multimedia Portugal, em Braga, e a Bosch Building Technologies – Tecnologia de Edifícios, em Ovar. Nestas localizações, a empresa desenvolve e fabrica soluções de água quente, multimédia automóvel e sistemas de segurança e comunicação, 95 por cento dos quais exportadas para os mercados internacionais. A sede do Grupo no país está em Lisboa, onde são realizadas atividades de vendas, marketing, contabilidade e comunicação, bem como serviços partilhados de recursos humanos e comunicação para o Grupo Bosch. Além disso, a empresa possui ainda uma subsidiária da BSH Eletrodomésticos, em Lisboa. Com mais de 5.600 colaboradores, a Bosch é um dos maiores empregadores industriais em Portugal e gerou, em 2020, 1,6 mil milhões de euros em vendas. Apesar do declínio dos resultados como efeito da pandemia mundial, estes são, ainda assim motivo de orgulho.

Continuamos a ser um dos maiores empregadores em Portugal e temos sido considerados por recém-licenciados portugueses uma empresa de topo, onde gostariam de trabalhar.

O ano de 2020 foi, novamente um ano de investimento em Portugal, com especial foco nos centros e nas equipas de Investigação e Desenvolvimento (I&D) para a criação de soluções para a mobilidade, casas e cidades inteligentes, com a Bosch a alocar mais de 43,5 milhões de euros à criação de soluções tecnológicas inovadoras. A Bosch considera o investimento contínuo em atividades de I&D e produtos inovadores, como uma parte essencial da sua estratégia de crescimento e por isso o plano é continuar a investir nestas áreas, assim como nas relações de parceria para a inovação com a academia/universidades.





# I&D DA BOSCH EM PORTUGAL

## Inovação e ID&T: um dos segredos para o futuro

Para a Bosch, os projetos inovação e ID&T são uma parte importante no desenvolvimento de tecnologia para produtos e soluções, em todas as áreas em que atua.

Em Portugal, o crescimento em I&D tem vindo a ser uma aposta da Bosch, com constantes investimentos em infraestruturas, recursos humanos e parcerias com universidades.

Em 2020, a Bosch aumentou a sua equipa de I&D no país, ultrapassando os 900 colaboradores, com projetos a se desdobrarem entre a empresa e as universidades para dar resposta aos desafios em áreas como a da mobilidade inteligente, casas inteligentes, cidades seguras e indústria 4.0.



## Bosch e as Universidades em Portugal: Ligar o conhecimento, potenciando soluções

A unidade da Bosch em Braga e a Universidade do Minho foram pioneiros na aproximação entre a indústria e a academia em Portugal. Ao iniciarem, em 2013, aquela que seria a maior parceria de inovação no país, estavam a criar um modelo mutuamente benéfico visto no país como um exemplo a seguir. Desde então, mais de 75 milhões de euros foram investidos na criação de soluções para a mobilidade e indústria conectada, criando conhecimento crítico que contribui ativamente para o aumento da competitividade de Portugal no mercado global.

O sucesso desta relação entre a Bosch e UMinho levou à criação de outras parcerias, nomeadamente com a Universidade do Porto e a Universidade de Aveiro, com vista ao desenvolvimento de projetos de I&D em conjunto com as unidades da Bosch Termotecnologia em Aveiro, e da Bosch Security Systems em Ovar. Em conjunto, estas entidades trabalham em projetos de inovação e desenvolvimento e implementação de novas tecnologias que visam contribuir para moldar o futuro das empresas e da sociedade.

## Alguns dos principais projetos de inovação por localização em Portugal

A unidade da Bosch em Braga e a Universidade do Minho foram pioneiros na aproximação entre a indústria e a academia em Portugal. Ao iniciarem, em 2013, aquela que seria a maior parceria de inovação no país, estavam a criar um modelo mutuamente benéfico visto no país como um exemplo a seguir. Desde então, mais de 75 milhões de euros foram investidos na criação de soluções para a mobilidade e indústria conectada, criando conhecimento crítico que contribui ativamente para o aumento da competitividade de Portugal no mercado global.

O sucesso desta relação entre a Bosch e UMinho levou à criação de outras parcerias, nomeadamente com a Universidade do Porto e a Universidade de Aveiro, com vista ao desenvolvimento de projetos de I&D em conjunto com as unidades da Bosch Termotecnologia em Aveiro, e da Bosch Security Systems em Ovar. Em conjunto, estas entidades trabalham em projetos de inovação e desenvolvimento e implementação de novas tecnologias que visam contribuir para moldar o futuro das empresas e da sociedade.

### Bosch Car Multimedia, Braga - Moldar o Futuro da Mobilidade

A unidade da Bosch em Braga pertence à divisão Automotive Electronics e está focada no desenvolvimento e produção de soluções de multimédia e sensores automóvel.



### PROJETO EASY RIDE: Mobilidade inteligente

O objetivo central do projeto Easy Ride consiste em gerar conhecimento avançado e tecnologia em Portugal na área dos sensores inteligentes, interfaces homem-máquina e infraestruturas de comunicação V2X, que estarão na base de soluções inovadoras a nível mundial para o futuro da mobilidade inteligente. Por um lado, o projeto visa o desenvolvimento do cockpit inteligente, preparando o mercado para a condução autónoma e políticas de car sharing e, por outro, concretizar a visão de veículos conectados, integrando os veículos de duas rodas (2-wheelers) no sistema de condução autónoma, caminhando uma vez mais rumo à “visão zero”.

### PROJETO SENSIBLE CAR: veículos com sensibilidade

O projeto Sensible Car contempla o desenvolvimento de sensores inteligentes críticos como resposta às capacidades exigidas ao automóvel no contexto da condução autónoma: perceção integral da envolvente, localização precisa e atualizada em tempo real e atuação sem falhas. O projeto pretende dar resposta a estas necessidades, através do desenvolvimento de sistemas LiDAR e de sensores de condição de piso para a capacidade de perceção a 360°; o desenvolvimento do sensor “Automotive Precise Positioning” para a capacidade de localização; e, para a capacidade de atuação, o desenvolvimento do sensor de ângulo de direção e de sensores para controlo de motores DC de sistemas de direção.

### PROJETO FACTORY OF THE FUTURE: O Futuro da Indústria Conectada

Com Programa Factory of Future pretende-se responder aos desafios da competitividade da empresa na atração dos principais projetos de industrialização de novos produtos do grupo Bosch, pelo aumento dos níveis de produtividade, eficiência, flexibilidade e qualidade da fábrica. Para isso, assume-se uma estratégia de inovação integrada que envolve a investigação e desenvolvimento de novos materiais e dispositivos para controlo de qualidade, industrialização, fabrico e gestão da fábrica; a investigação e desenvolvimento de novas técnicas, sistemas e ferramentas de controlo de qualidade; a investigação e desenvolvimento de novos processos e técnicas de fabrico; e a investigação e desenvolvimento de tecnologias de comunicação e de sistemas de informação e de apoio à decisão para a gestão das operações da fábrica.

### Bosch Security Systems, Ovar - Segurança garantida por mãos portuguesas

A Bosch Security Systems, S.A., em Ovar, centra-se na produção de soluções inovadoras para sistemas de segurança e comunicação, alarmes de incêndios, displays eletrónicos e outros produtos para diferentes unidades de negócio no Grupo Bosch, conquistando o estatuto de principal fábrica de videovigilância, sistemas de comunicação e deteção de incêndios do Bosch, em todo o mundo.

A integração de equipas de investigação e desenvolvimento nesta unidade permitiu alargar o portefólio de produtos e serviços, sendo agora possível contribuir para a construção de soluções para equipamentos de deteção de incêndios, videovigilância ou comunicação e também para as áreas automóvel e de eletrodomésticos.



### PROJETO SAFE CITIES: Construir a segurança urbana

Com a crescente importância social e económica das cidades surgem cada vez maiores desafios que são respondidos com a introdução de novas tecnologias, em especial as associadas à Internet das Coisas (IoT). O projeto "Safe Cities" uma parceria com a Universidade do Porto propõe-se responder e antecipar os desafios que se colocam às sociedades urbanas modernas, cada vez mais dependentes da evolução tecnológica nos campos da sensorização, transmissão de dados, armazenamento e processamento inteligente remoto, para suprir as suas necessidades de segurança, privacidade, conforto e eficiência.

### PROJETO SENSITIVE INDUSTRY: Soluções para a I4.0

O Sensitive Industry é um projeto estratégico para esta unidade, na medida em que permitirá encontrar soluções ajustadas às exigências da Indústria 4.0. O Sensitive Industry é um projeto que envolverá a Bosch em parceria com a Universidade do Porto e o INL (International Iberian Nanotechnology Laboratory). O projeto aposta na criação de um sistema com componentes inovadoras que permitirão recolher e analisar dados de produção com recurso a câmaras e outros dispositivos sensoriais. Desta forma será possível a criação de um digital twin da área produtiva e logística, minimizando desperdícios e otimizando recursos.



### Bosch Termotecnia, Aveiro - O epicentro da Termotecnia

A partir da Bosch Termotecnia, S.A. fornece soluções de água quente através de esquentadores (elétricos e a gás), caldeiras e bombas de calor para todo o mundo. No ano 2014, foi fundado o Centro de Engenharia com o intuito inicial de prestar serviços de apoio às equipas de I&D localizadas no centro da Europa. Atualmente, o Centro de Engenharia desenvolve uma vasta gama de produtos e tecnologias como bombas de calor e caldeiras, mas também soluções de IoT (Internet das Coisas), como mobile apps, soluções de web e gestão de dados gerados pelos aparelhos conectados. Neste momento, este centro conta com mais de 140 engenheiros.

### PROJETO SMART GREEN HOMES: Casas inteligentes pensadas em português

O projecto Smart Green Homes resulta de uma parceria entre a Bosch e a Universidade de Aveiro com vista a desenvolver soluções integradas para ambiente doméstico, através de uma investigação multidisciplinar em conectividade, energias renováveis, eficiência energética, reciclagem e materiais inteligentes para soluções inovadoras em residências sustentáveis, com o máximo conforto e segurança.

Com a participação de mais de 200 investigadores, o resultado será a criação de uma nova geração de produtos e serviços Bosch, nos domínios das bombas de calor, tratamento de ar, sistemas de aquecimento a gás, sistemas de aquecimento elétrico, tratamento de água e serviços de interface e controlo residencial.



### PROJETO MOBILIZADOR AUGMENTED HUMANITY (AUGMANITY): Inovação na indústria 4.0

O projeto mobilizador Augmanity tem como objetivo permitir a melhoria da eficiência dos processos industriais, contribuindo para a sustentabilidade ambiental dos mesmos, potenciando o desenvolvimento e adequação dos processos produtivos de acordo com as características da população ativa, com o fator diferenciador de estar pensado para fomentar a atração, preparação e motivação dos recursos humanos para uma nova realidade industrial – a Indústria 4.0. Este projeto está organizado com base em cinco grandes áreas tecnológicas, nomeadamente: Ergonomia Industrial e Robótica, Data Science, IIoT/5G, Visão Artificial, Realidade Virtual e Aumentada, e a vertente de Recursos Humanos em ambiente i4.0.



# MARCOS

## NA NOSSA HISTÓRIA

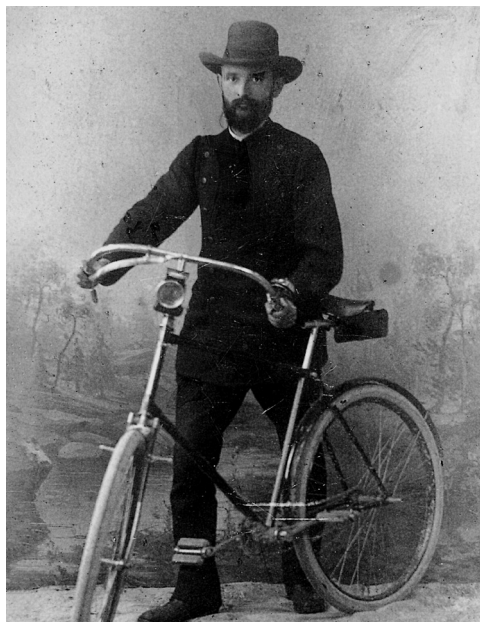
desde a sua criação  
aos dias de hoje

**1861**

Robert Bosch nasce em Albeck, perto de Ulm, a 23 de setembro

**1886**

Fundação da empresa: abertura da Oficina para Mecânica de Precisão e Engenharia Elétrica em Estugarda, a 15 de novembro



**1897**

Primeira instalação de sucesso do dispositivo de ignição magnética de baixa voltagem da Bosch em



**1898**

Primeiro escritório de vendas da Bosch fora da Alemanha abre no Reino Unido



**1902**

Entrega do primeiro sistema de ignição magnética de alta voltagem com velas de ignição da Bosch

**1905**

Primeira unidade fabril da Bosch fora da Alemanha, abre em Paris

**1912**

Início da produção nas primeiras instalações da Bosch nos Estados Unidos, em Springfield, em Massachusetts

**1913**

Na fábrica principal em Estugarda, foi criado um departamento de formação de aprendizes com um oficina para o efeito.

Lançamento no mercado do sistema de iluminação automática da Bosch

**1918**

Gottlob Honold desenha o novo logótipo da Bosch – uma “armadura em um círculo”

**1921**

Primeiro Bosch Service de reparação automóvel abre em Hamburgo



**1927**

Início da produção de bombas de injeção de combustível e bocais Bosch para motores a diesel

**1928**

Lançamento no mercado do aparador de cabelo Forflex, a primeira ferramenta elétrica da Bosch

**1932**

Primeira broca e martelo elétrico Bosch



**1932**

Aquisição do negócio de sistemas de aquecimento da Junkers & Co. GmbH em Dessau

Lançamento do primeiro autorrádio de produção em massa da Europa

**1933**

Lançamento do primeiro frigorífico Bosch

## 1940

### Abertura do Hospital Robert Bosch



## 1942

Robert Bosch morre em Estugarda, a 12 de março

## 1951

Início da produção de sistemas de injeção de gasolina para automóveis de passageiros

## 1963

Aquisição da Erich Wetzel Verpackungsmaschinen GmbH, marcou a entrada no segmento de tecnologias de embalagem

## 1964

A organização sem fins lucrativos, Vermögensverwaltung Bosch (from 1969 Robert Bosch Stiftung GmbH), adquire a participação maioritária da Robert Bosch GmbH

## 1967

Início da produção do sistema de controlo electrónico de injeção de gasolina Jetronic

# 1967

Fundação da Bosch-Siemens Hausgeräte GmbH (conhecida após 1998 como BSH Bosch und Siemens Hausgeräte GmbH e desde 2015 como BSH Hausgeräte GmbH)



## 1976

Produção de sensores lambda para conversores catalíticos de três vias

## 1978

Início da produção do sistema de travagem antibloqueio controlado eletronicamente



## 1979

Início da produção do Motronic, sistema electrónico de gestão do motor

## 1986

Início da produção do sistema de controlo de tração TCS

## 1989

Lançamento do TravelPilot IDS, o primeiro sistema de navegação para veículos da Europa

## 1991

Início da produção do Motronic com controlo de rede de área (CAN)

## 1995

Início da produção em série de sensores MEMS (sistemas microeletromecânicos)

Início da produção do ESP®, o primeiro programa electrónico de estabilidade do mundo

## 1997

Início da produção do sistema de injeção a diesel de alta pressão Common Rail

## 1999

União entre a ZF Lenksysteme GmbH (conhecida desde 2015 como: Robert Bosch Automotive Steering GmbH) e a ZF Friedrichshafen AG



**2000**

Produção do sistema de injeção direta de gasolina DI Motronic

**2001**

Liderança industrial da Mannesmann Rexroth AG, e fusão com a divisão de tecnologia de automação para formar a Bosch Rexroth AG

**2003**

**Lançamento do berbequim/ aparafusadora sem fio Ixo, com bateria de íões de lítio recarregável**

**2003**

Aquisição da Buderus AG, em Wetzlar, na Alemanha

**2005**

Início de produção do sistema de assistência ao condutor para visão noturna

**2008**

Aquisição da Innovations Software Technology GmbH em Immenstaad, na Alemanha (desde de 1 de janeiro de 2011: Bosch Software Innovations GmbH)

**2010**

Sistema de transmissão híbrido paralelo para veículos de passageiros inicia produção

Início da produção do sistema de emergência de travagem preditivo

**2011**

Início de produção de componentes de transmissão para e-Bikes em Mondeville, em França

**2012**

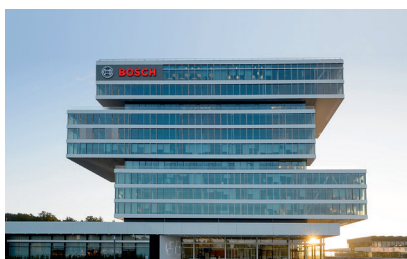
Bosch une-se à fabricante chinesa Polaris, e entra no mercado de e-scooter

**2013**

Início da produção do controlador de estabilidade para veículos de duas rodas (MSC)

**2015**

**Bosch abre novas instalações de investigação em Renningen, na Alemanha**

**2016**

Bosch lança a sua própria cloud para serviços web-based

**2017**

O novo ano vê começar a funcionar o Centro de Inteligência Artificial da Bosch (BCAI). O objetivo deste novo centro é potenciar o conhecimento nesta área da inteligência artificial

**2017**

**Bosch lança o e-axle. Este novo dispositivo de condução para veículos elétricos inclui motor, componentes elétricos e transmissão**

**2018**

Nova tecnologia diesel da Bosch permite níveis de emissões de óxido de nitrogénio abaixo dos limites impostos para 2020

**2019**

A Bosch e a Daimler obtêm, pela primeira vez, a aprovação oficial para um parque de estacionamento autónomo, que não precisa de condutor nem supervisão humana, na zona do estacionamento do Museu Mercedes-Benz

**2020**

A Bosch torna-se neutra em carbono: a partir deste ano, as fontes de energia para as localizações da Bosch em todo o mundo não deixarão pegada de carbono

**2020**

**Em seis semanas, a Bosch lança um teste rápido de PCR para coronavírus**



# CONSELHO DE ADMINISTRAÇÃO

**01** Prof. Stefan Asenkerschbaumer  
Vice Presidente

**02** Dr. Volkmar Denner  
Presidente

**03** Filiz Albrecht

**04** Dr. Christian Fischer

**05** Uwe Raschke

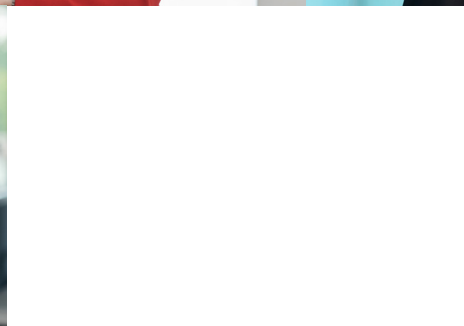
**06** Dr. Michael Bolle

**07** Dr. Stefan Hartung

**08** Dr. Markus Heyn

**09** Harald Kroeger

**10** Rolf Najork



## CONSELHO SUPERVISÃO

**Franz Fehrenbach**  
Presidente  
**Frank Sell**  
Vice-Presidente

**Nadine Boguslawski**  
**Dr. Christof Bosch**  
**Christian Brunkhorst**  
**Prof. Elgar Fleisch**  
**Klaus Friedrich**  
**Mario Gutmann**  
**Jörg Hofmann**  
**Prof. Michael Kaschke**  
**Prof. Renate Köcher**

**Martina Koederitz**  
**Matthias Georg Madelung**  
**Kerstin Mai**  
**Dr. Wolfgang Malchow**  
**Oliver Simon**  
**Karin Solda**  
**Peter Spuhler**  
**Dr. Richard Vogt**  
**Prof. Beatrice Weder di Mauro**

**Prof. Hermann Scholl**  
Presidente honorário do Grupo Bosch

# CONTACTOS

Para solicitações de imprensa, contactar o **departamento de comunicação e assuntos governamentais**: [comunicacao@pt.bosch.com](mailto:comunicacao@pt.bosch.com)  
Bosch Media Service: [bosch-press.com](http://bosch-press.com)

Para informação sobre carreiras contactar o **departamento central de Recursos Humanos**  
[bosch-career.com](http://bosch-career.com)

Companies wishing to become suppliers to Bosch should contact the **departamento central para Global Business Services**  
[purchasing.bosch.com](http://purchasing.bosch.com)

Para a **versão digital** do relatório anual  
[annual-report.bosch.com](http://annual-report.bosch.com)

Para a versão PDF do relatório anual e do **Bosch Today**  
[annual-report.bosch.com](http://annual-report.bosch.com)

A sede do Grupo Bosch pode ser contactada através da seguinte morada e números de telefone:

**Av. Infante Dom Henrique**  
**Lote 2 E - 3 E ·**  
**1800-220 Lisboa**  
**Portugal**

[bosch.pt](http://bosch.pt)